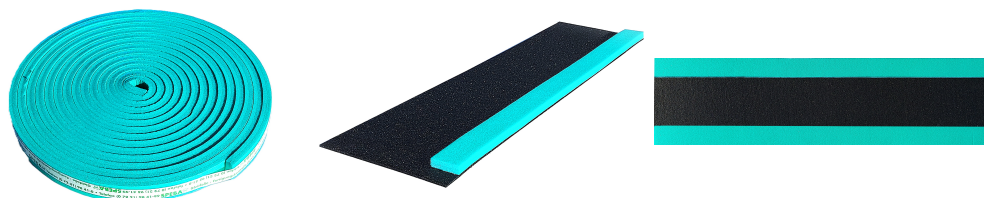


**SPEBA® Flex 40 Randstreifen**

SPEBA® Flex 40 Randstreifen für optimale Lastzentrierung im Mauerwerksbau. In der Mauerwerksbemessung nach DIN EN 1996 ist die exakte Zentrierung der Lasten entscheidend für die Tragfähigkeit und Stabilität von Wänden. Eine unzureichende Lastzentrierung kann zu erhöhten Biegebeanspruchungen führen und die Tragfähigkeit mindern. Um dieses Problem zu lösen, wurde SPEBA® Flex 40 entwickelt, ein spezieller Randstreifen aus hochwertigem PE-Schaum.

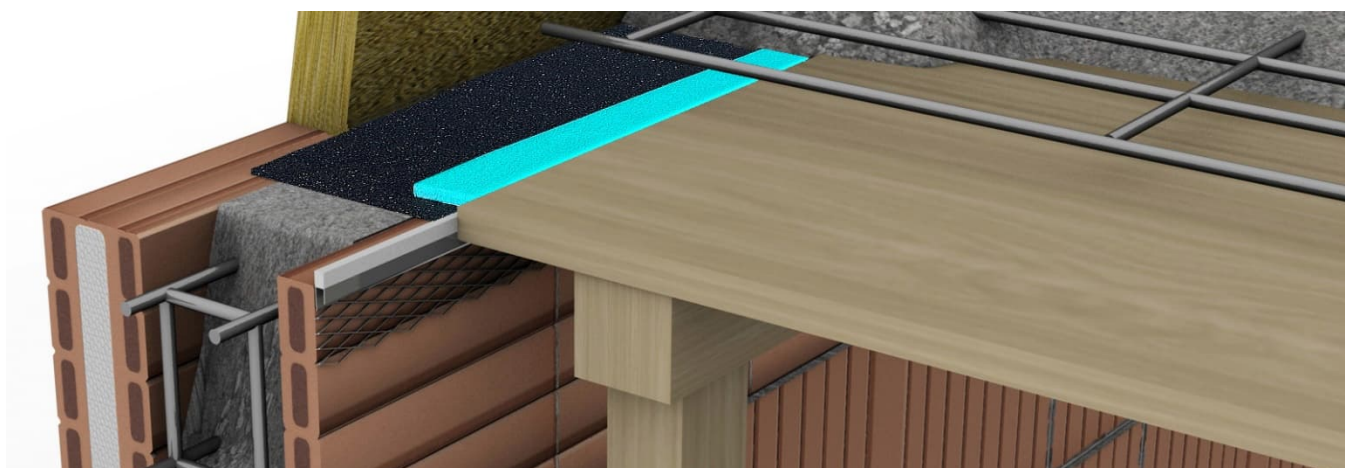


Eigenschaften	Flex 40	Flex 40 S1	Flex 40 S2
Ausführung	Randstreifen	Randstreifen (1-/ 2-fach) mit Schallschutzunterlage	
Anwendungsbereich	Außenwand / Endauflager		Mittelwand
Einsatzbereich	Fertigteilaufgabe / Ortbetonausführung		
Einbaudicke t	15 mm	15 mm+ 3,0 mm	
Material	Hochverdichteter PE-schaum	Hochverdichteter Polyethylenschaum mit Elastomer	
Lieferform	Rollenware	1,0 m Streifen in Wandstärke	
Temperaturbeständigkeit	-40 °C bis +90 °C		
Wasseraufnahme	< 1 Vol.-%		
Brandverhalten	Klasse E nach EN 13501-1		

Randstreifen SPEBA® Flex 40 reduziert Spannungsspitzen am Mauerwerksrand und verteilt die Lasten gleichmäßig, zentrierter auf das Mauerwerk. Durch die Einlage dieses Randstreifens an der inneren Wandkante wird die Lage der Lastresultierenden verbessert, was besonders bei großen Deckenspannweiten wichtig ist. So erhöht SPEBA® Flex 40 die Tragfähigkeit des Mauerwerks und verhindert mögliche Schäden durch ungleichmäßige Belastungen.

Der Einsatz von SPEBA® Flex 40 wird besonders bei Decken mit großen Spannweiten, insbesondere über 6 Metern, empfohlen. Durch die Einlage des Randstreifens an der inneren Wandkante können Spannungsspitzen vermieden und die Lastresultierenden besser positioniert werden. Dies führt zu einer erhöhten Tragfähigkeit des Mauerwerks und sichert die Standsicherheit.

Darstellung: SPEBA® Flex 40 S1



Zusammengefasst: SPEBA® Flex 40 trägt zur optimalen Lastzentrierung im Mauerwerk gemäß DIN EN 1996 bei, erhöht die Tragfähigkeit und reduziert die Gefahr von Biegebeanspruchungen. Besonders bei großen Deckenspannweiten sorgt SPEBA® Flex 40 für eine gleichmäßige Lastverteilung und damit für mehr Stabilität und Sicherheit.

**DISCLAIMER:**  
Mit unseren Angaben wollen wir Sie aufgrund unserer Versuche und Erfahrungen nach bestem Wissen und Gewissen beraten. Eine Gewährleistung für das Verarbeitungsergebnis kann SPEBA® Bauelemente GmbH im Einzelfall jedoch wegen der Vielzahl an Verwendungsmöglichkeiten und der außerhalb unseres Einflusses liegenden Lagerungs-, Verarbeitungs- und Baustellenbedingungen für seine SPEBA® Produkte nicht übernehmen. Eigenversuche sind durchzuführen. Unser technischer Kundenservice steht Ihnen gerne zur Verfügung. Dieses Datenblatt unterliegt keinem Änderungsdienst! Alle Angaben erfolgen ohne Gewähr. Die jeweils aktuelle, gültige Fassung ist abrufbar unter [www.speba.de](http://www.speba.de)