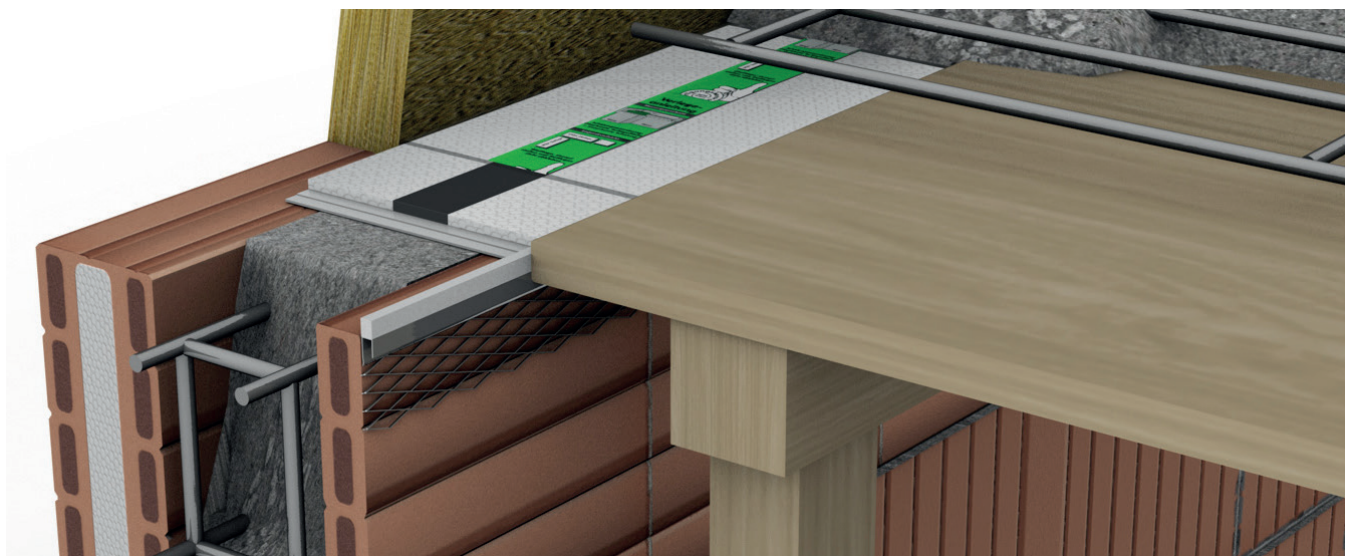


SPEBA® Streifengleitlager Typ M

Produktdatenblatt



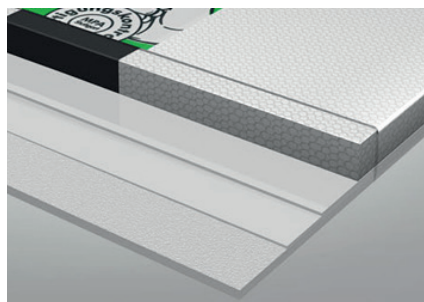
SPEBA® Streifengleitlager werden als Linienlager eingesetzt. Als Gleitlager sind sie mit SPEBA-Dur beschichtet und zum Schutz gegen Staub im SPEBA® ScherPack-System mit aufgedruckter Einbauanleitung verlegefertig eingeschweißt. Diese Gleitlager werden z.B. unter Flachdachdecken zur Freigabe der Dilatationswege verlegt (Ringanker!).

Die Stöße werden mit SPEBA® Abdeckband abgeklebt. Der Elastomerkern zentriert die Lasten in die Mitte des Auflagers und ermöglicht die Annahme eines Verdrehungswinkels. Auf Wunsch kann der Elastomerkern auch exzentrisch nach Vorgabe angeordnet werden.

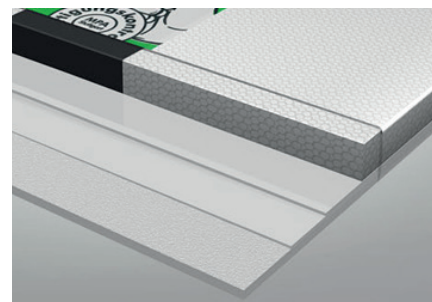
Lagerarten:

Die Lager können mit 5 mm oder 10 mm Elastomerkern gewählt werden.

SPEBA® Streifengleitlager Typ M 5



SPEBA® Streifengleitlager Typ M 10



Eigenschaften	Typ M 5 / Typ M 10
Kaschierung	Hartschaum unterseitig
Forderung an die Auflagerfläche	abgeriebenes Mörtelbett
Einsatzbereich	gem. DIN 18530 bei Auflagerdrehwinkeln Deckenspannweiten ≥ 6 m
Einbaudicke	8,0 mm bei Typ M5 13,0 mm bei Typ M10
max. Druckspannung σ_d	kernbreitenabhängig charakteristisch
Auflagerdrehwinkel	dickenabhängig möglich
Abmessungen	Einzellänge 1,0 m
Reibungskoeffizient	$\mu \leq 0,1$
Einsatztemperatur	-30 bis +60 °C

SPEBA® Streifengleitlager Typ M

Produktdatenblatt



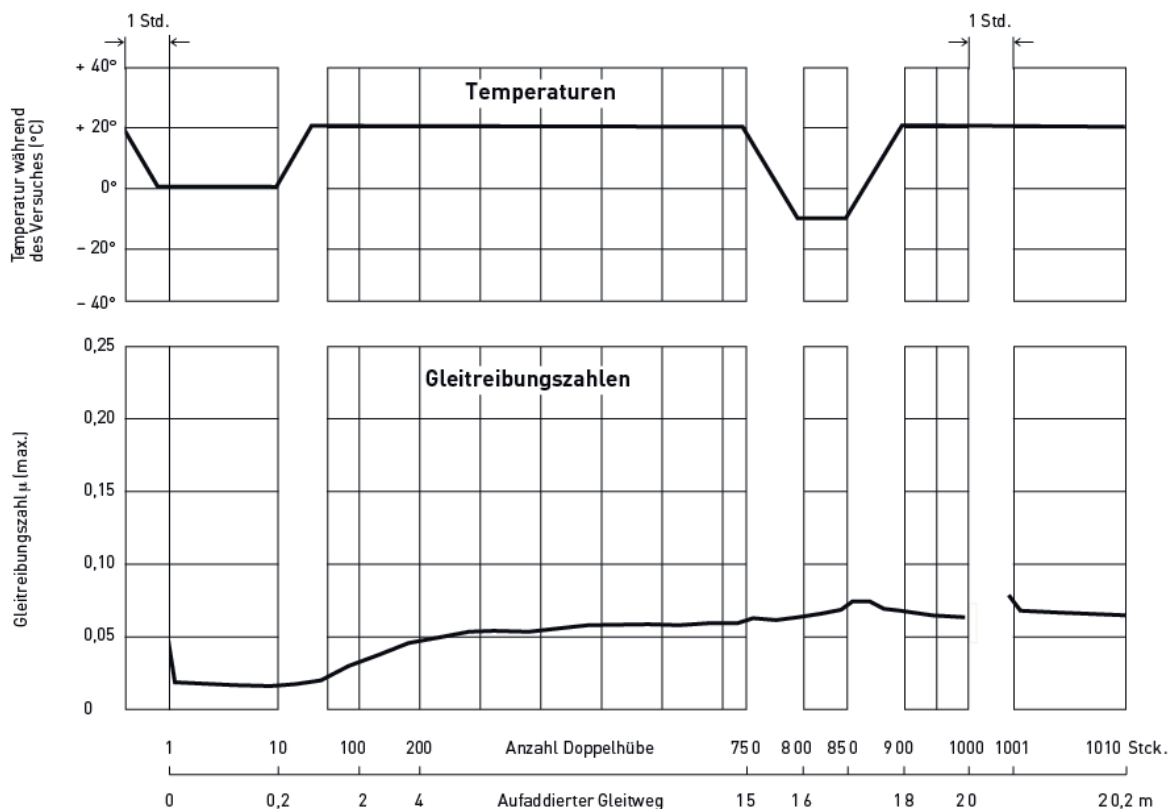
Bitte bestellen Sie SPEBA® Streifengleitlager Typ M gemäß unten aufgeführter Tabelle „Lagerdaten“.

Lagerdaten	M5	M10	M5	M10	M5	M10	M5	M10
Lasten je lfdm	75 kN		150 kN		225 kN		300 kN	
Kernbreite (k)	25 mm		50 mm		75 mm		100 mm	
arc α	0,04	-	0,02	0,04	0,01	0,03	0,01	0,02
Auflagerbreite (a)	Artikelnummer		Artikelnummer		Artikelnummer		Artikelnummer	
115	5125	-	5150	8150	5175	8175	-	-
150	5625	-	5650	8650	5675	8675	5610	8610
175	5225	-	5250	8250	5275	8275	5210	8210
200	5725	-	5750	8750	5775	8775	5710	8710
240	5325	-	5350	8350	5375	8375	5210	8310
300	5425	-	5450	8450	5475	8475	5410	8410
365	5525	-	5550	8550	5575	8575	5510	8510

SPEBA® Streifengleitlager Typ M werden ständig durch die MPA Stuttgart in Form von Fertigungskontrollen überwacht. Ein durchschnittliches Ergebnis einer solchen Kontrolle zeigt das nachfolgende Diagramm:

Flächenpressung $\sigma = 3 \text{ N/mm}^2$ | Vorbelastungszeit $t_v = 1 \text{ Stunde}$ | Gleitweg (einfacher Hub) $w = 0-10 \text{ mm}$

Bitte fordern Sie den jeweiligen Prüfbericht an.



DISCLAIMER:

Mit unseren Angaben wollen wir Sie aufgrund unserer Versuche und Erfahrungen nach bestem Wissen und Gewissen beraten. Eine Gewährleistung für das Verarbeitungsergebnis kann SPEBA® Bauelemente GmbH im Einzelfall jedoch wegen der Vielzahl an Verwendungsmöglichkeiten und der außerhalb unseres Einflusses liegenden Lagerungs-, Verarbeitungs- und Baustellenbedingungen für seine SPEBA® Produkte nicht übernehmen. Eigenversuche sind durchzuführen. Unser technischer Kundenservice steht Ihnen gerne zur Verfügung. Dieses Datenblatt unterliegt keinem Änderungsdienst! Alle Angaben erfolgen ohne Gewähr. Die jeweils aktuelle, gültige Fassung ist abrufbar unter www.speba.de